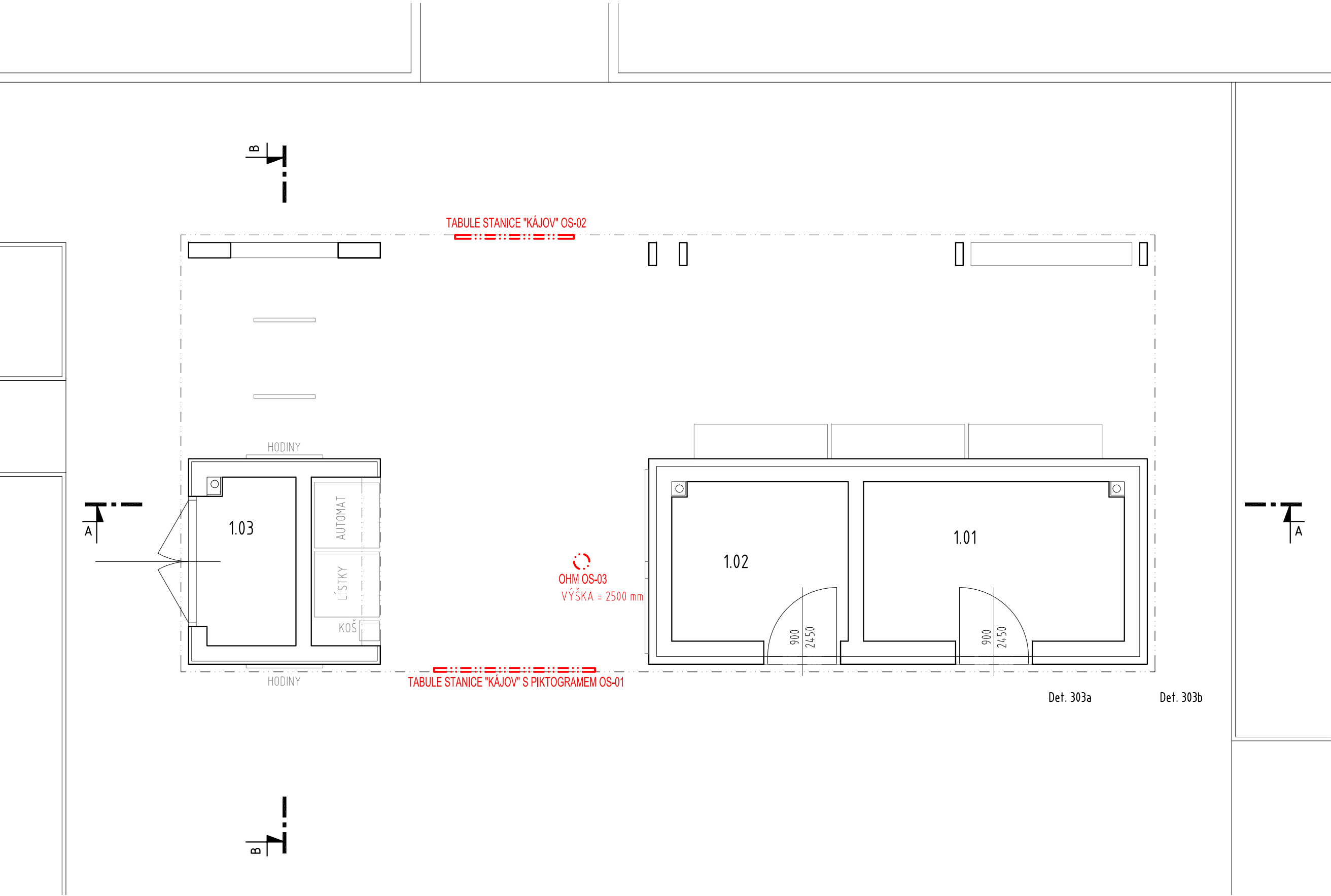
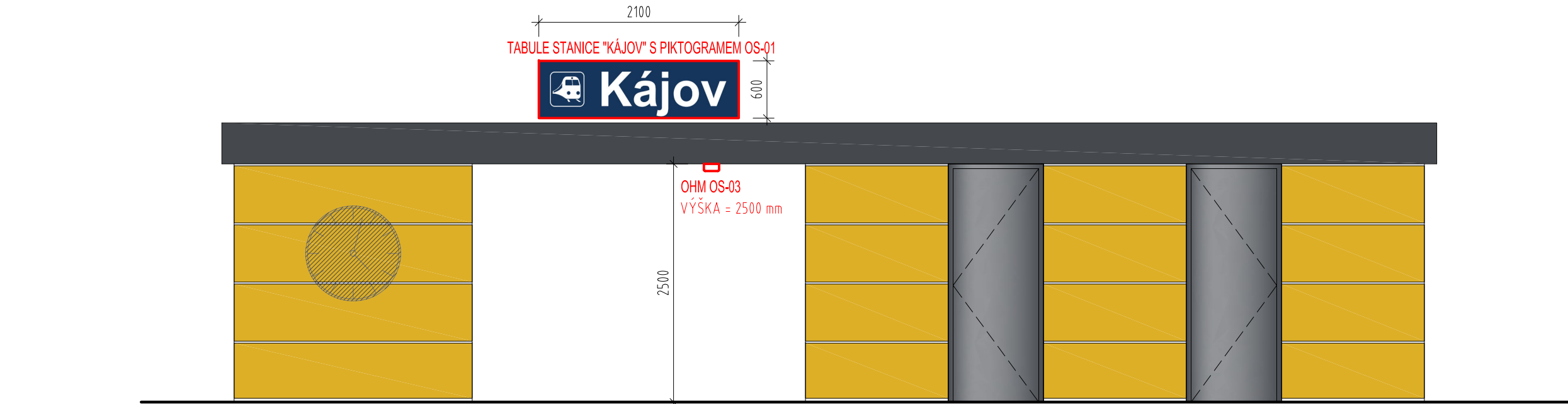


VÝKRESY ROZMÍSTĚNÍ ORIENTAČNÍHO SYSTÉMU

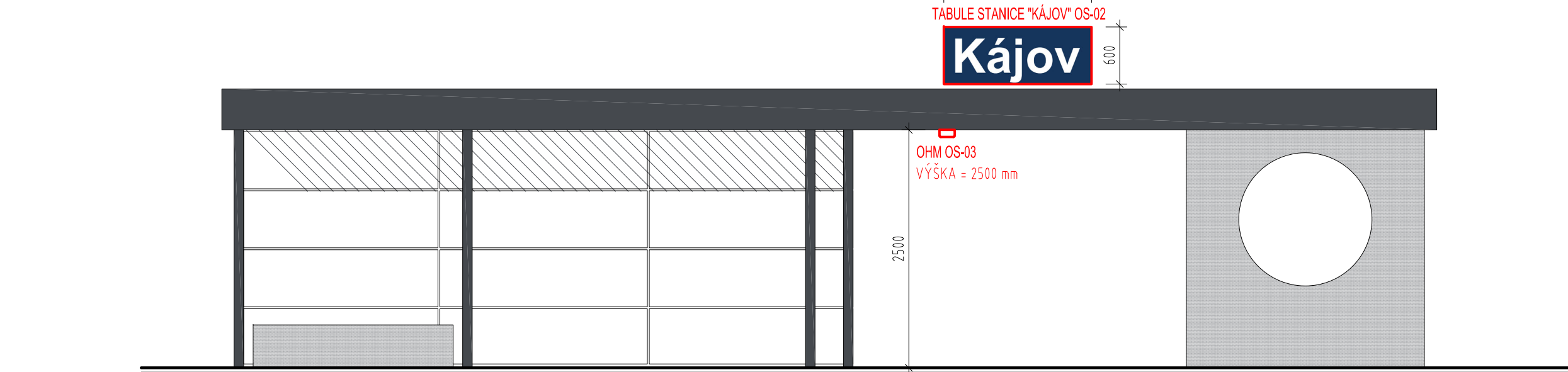
M 1:50



PŮDORYS



POHLED 1



POHLED 2

LEGENDA ORIENTAČNÍHO SYSTÉMU:

ORIENTAČNÍ SYSTÉM - TABULE S NÁZVY STANICE A OHM

POZNÁMKY

- VEŠKERÉ ROZMĚRY JE NUTNO OVĚŘIT NA STAVBĚ
- TATO DOKUMENTACE ŘEŠÍ POUZE PRINCIPY ZPRACOVÁNÍ. DÍLENSKÁ DOKUEMNTACE BUDE PŘEDLOŽENA ARCHITEKTOVI KE SCHVÁLENÍ
- GRAFICKÉ ZPRACOVÁNÍ DLE PODMÍNEK STANOVENÝCH GRAFICKÝM MANUÁLEM SŽDC
- REKTFIKACI V MÍSTECH KOTVENÍ K NOSNÝM KONSTRUKCÍM ŘEŠÍ DODAVATEL VÝROBKU V RÁMCI VLASTNÍCH VÝROBNÍCH TOLERANCÍ.
- DEFINITIVNÍ VÝBĚR VÝROBKU BUDE ODSOUHLASEN ARCHITEKTEM.
- ZMĚNY A NEJASNOSTI KONZULTOVAT S PROJEKTANTEM.
- VÝROBNÍ DOKUMENTACE PRVKU MUSÍ BÝT ODSOUHLASENA SPRÁVCEM KORPORÁTNÍ IDENTITY A 014
- VEŠKERÉ PRVKY VČETNĚ KOTVÍČÍHO A SPOJOVACÍHO MATERIÁLU
- PRO PRVKY NAPOJENÉ NA EL. SIL./SLAB. BUDE PROVEDENA PŘÍPRAVA, ZAPOJENÍ PRVKU JE SOUČÁSTÍ
- BAREVNOST VIZ GRAFICKÝ MANUÁL
- FONTY POPISŮ VIZ GRAFICKÝ MANUÁL: ARIAL

<div>Ministerstvo dopravy Státní fond dopravní infrastruktury</div>			
Jiná ověření:		Paré:	
Orientační schéma:		Razítko oprávněné osoby:	
Podpis:		Datum:	
Revize:	Datum:	Popis:	Kontroloval:
-	-	-	-
<div>Stavebník/Investor: <b>Správa železnic, státní organizace</b></div> <div>Adresa: Dlážděná 1003/7, 110 00 Praha 1</div> <div>Zástupce investora: Stavební správa západ</div> <div>Adresa: Sokolovská 1995/278, 190 00 Praha 9</div>			
			<b>SPRÁVA ŽELEZNIC</b>
<div>Zhotovitel díla: <b>APRIS 3MP s.r.o.</b></div> <div>Adresa: Baarova 231/36, 140 00 Praha 4</div> <div>Kontakt: T: +420 261 260 358 E: apris@apris.cz</div>			
			
<div>Zhotovitel objektu: <b>APRIS 3MP s.r.o.</b></div> <div>Adresa: Baarova 231/36, 140 00 Praha 4</div> <div>Kontakt: T: +420 261 260 358 E: apris@apris.cz</div>			
			
Hlavní projektant (HIP): Ing. Vojtěch Hejl		Architekti: Ing. arch. M. Tylšová, Ing. arch. M. Fischer	
<div>Název stavby/akce: <b>REKONSTRUKCE VÝPRAVNÍ BUDOVY V ŽST. KÁJOV</b></div> <div>Označení investora: S611800235</div> <div>Označení zhotovitele: 2021030</div>			
Název části: Pozemní objekty výpravních budov a budov zastávek		Označení části: D.2.2.4	
Název objektu/díleč části: <b>Orientační systém</b>		Označení objektu/komplexu: <b>SO 99-77-99</b>	
Název přílohy: -		Číslo přílohy: <b>2. 201</b>	
Název díleč části přílohy: Výkres rozmístění orientačního systému			
Odpovědný projektant: Zpracovatel přílohy: Ing. arch. M. Tylšová		Stupeň dokumentace: <b>PDPS</b>	
Kraj: Katastrální území: Kladné		Smluvní datum zpracování: <b>25.7.2022</b>	
Označení investora: S 6 1 1 8 0 0 2 3 5 -		Příloha: 0 0 - 2 - 2 0 1 -	
Stupeň dokumentace: Část: P D P S -		Revize: P 0 1	
Objekt: 0 2 2 0 4 -			
Podobjekt: S 0 9 9 7 7 9 9 -			
0 0 -			